

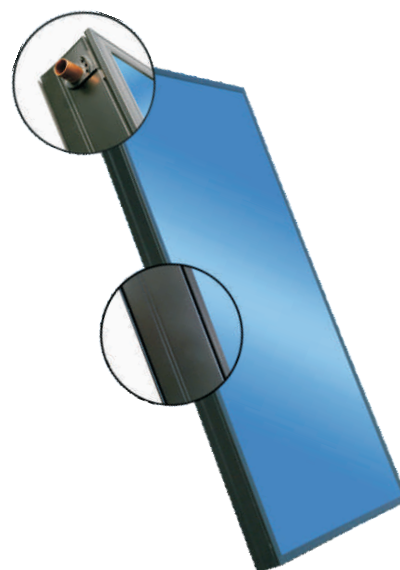
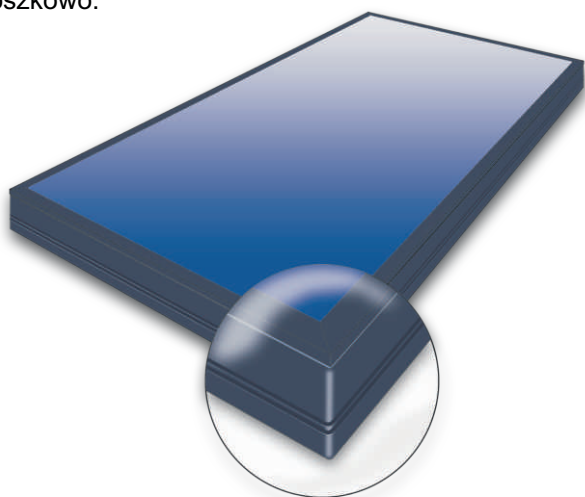
Instalacje solarne przy pomocy kolektorów SX zamieniają energię promieniowania słonecznego w ciepło użytkowe. Wytworzone w kolektorach słonecznych ciepło przenoszone jest przez czynnik roboczy do zbiornika wody użytkowej lub przemysłowej, w którym zostaje zakumulowane. Efektywną pracą systemu steruje różnicowy regulator temperatury współpracujący z pompą obiegową.

Unikalna konstrukcja harfy absorbera

Płaski cieczowy kolektor SX posiada absorber, w którym zastosowano nowoczesną, jak dotychczas jedyną tego typu na rynku technologię połączenia płyty z układem rurowym. Technologia polega na częściowym walcowaniu rury miedzianej, co zwiększa powierzchnię przekazu siedmiokrotnie. Dodatkową zaletą jest fakt, iż łącznik, czyli lut znajduje się poza główną powierzchnią wymiany ciepła. Biorąc pod uwagę fakt, że przewodność cieplna miedzi z której wykonana jest płyta i rury wynosi 401 W/mK a lutu zaledwie 60 W/mK jest to znacząca zaleta.

Innowacyjna budowa ramy kolektora

W kolektorze SX zastosowano nowoczesną technologię gięcia ramy aluminiowej. Technologia polega na wykonaniu ramy głównej z jednego odcinka profilu bez zbędnych spoin w narożach. Rama bez spoin jest dużo szczelniejsza, posiada bardziej estetyczny wygląd i co najważniejsze - nie występuje ryzyko związane z rozszczelnieniem po kilkuletnim okresie eksploatacji. W celu dodatkowego zabezpieczenia przed działaniem czynników atmosferycznych, rama kolektora malowana jest proszkowo.



Niepowtarzalny design

Czarny kolor obudowy kolektora oraz granatowo - czarny odcień widocznego przez szybę solarną absorbera, uszlachetnia wygląd każdego dachu.

Wysoka efektywność działania

Doskonały absorber, przemyślana konstrukcja obudowy oraz bardzo dobra izolacja termiczna kolektora SX sprawia, iż osiąga on bardzo wysoką sprawność działania zarówno w okresie letnim jak i zimowym.

Możliwość montażu na każdym dachu

Specjalnie zaprojektowane zespoły montażowe, wykonane ze stali nierdzewnej i aluminium, zapewniają szybki i bezpieczny montaż kolektorów na każdym dachu z dowolnym pokryciem.

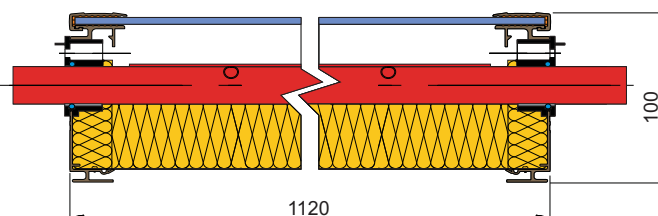
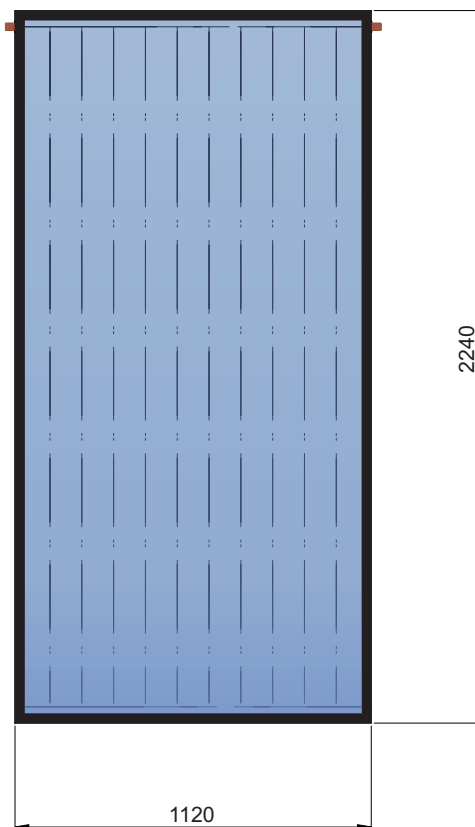
Normy i badania

Kolektor SX spełnia wymagania norm: EN 12975; posiada test jakościowy Solar Keymark.

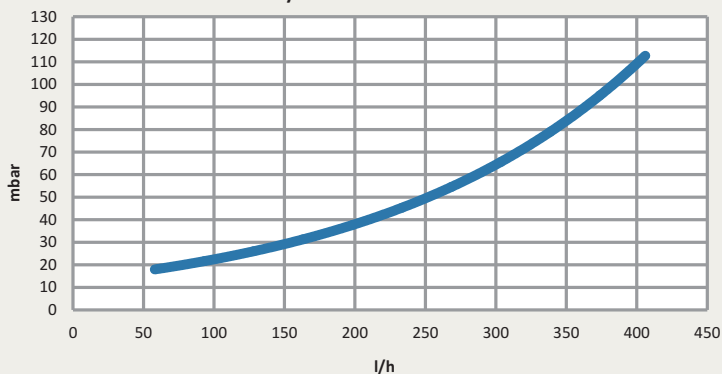


Podstawowe dane techniczne:

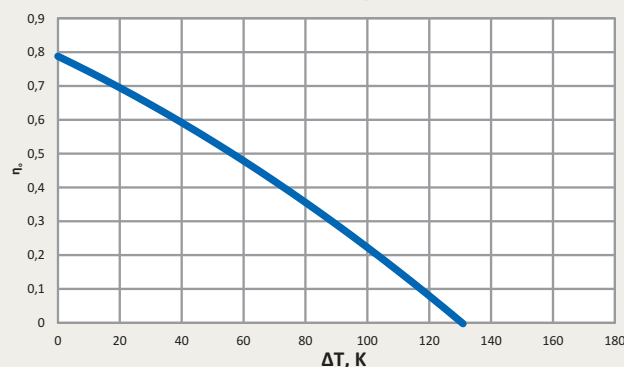
| | |
|-------------------------------|----------------------------------------------------------------------------------------------------------|
| Typ: | Kolektor cieczowy płaski SX 2.51 |
| Zastosowanie: | Wspomaganie przygotowania c.w.u. Wspomaganie ogrzewania podłogowego Wspomaganie ogrzewania basenów |
| Wymiary: | |
| Długość | 2240 mm |
| Szerokość | 1120 mm |
| Wysokość | 100 mm |
| Ciężar: | 45 kg |
| Powierzchnie: | |
| Powierzchnia brutto | 2,51 m ² |
| Powierzchnia otworu | 2,35 m ² |
| Powierzchnia absorbera | 2,31 m ² |
| Rama : | |
| Materiał ramy: | Aluminium (bez spoin) |
| Materiał uszczelniający: | Klej |
| Dno kolektora: | |
| Materiał: | Blacha aluminiowa gr.0,4 mm |
| Absorber: | |
| Materiał: | Miedź |
| Grubość: | 0,2 mm |
| Warstwa selektywna: | wysokoselektywna |
| Stopień absorpcji: | 0,95 |
| Stopień emisji: | 0,05 |
| Pojemność absorbera | 1,54 l |
| Forma przepływu: | Harfa podwójna |
| Rury podłużne absorbera: | 10 x Ø8 x 0,5 mm |
| Rury zbiorcze | 2 x Ø22 x 1,0 mm |
| Liczba przyłączy | 2 |
| Szyba: | |
| Rodzaj: | Szkoło solarne hartowane |
| Grubość: | 4 mm |
| Stopień transmisji | 0,905 |
| Izolacja cieplna: | |
| Materiał: | Wełna mineralna |
| Grubość przy ścianie tylnej: | 40 mm |
| Grubość przy ścianie bocznej: | 20 mm |
| Dane dodatkowe: | |
| Temperatura postojowa | Max. 204,4°C |
| Max. ciśnienie robocze | 6 bar |
| Sprawność kolektora η_0 | 78,8 % |
| Mikrowentylacja | tak |
| Zalecany przepływ | 25 l/m ² xh |
| Połączenie w 1 rzędzie | Do 7 kolektorów (zalecane do 5) |
| Dostępność kolorów: | |
| Czarny | RAL 9005 |
| Dostępność montażu: | |
| | Dach Taras Fundament Ściana |
| Zgodność z normą | EN 12975 |



Wykres strat ciśnienia



800 W/m²



$$Q_1 = 3,522 \text{ [W/m}^2\text{xK]}$$

$$Q_2 = 0,010 \text{ [W/m}^2\text{xK}^2]$$

Typ
Kolektor SX 2.51

Uwagi

Numer kat.
130 101 125