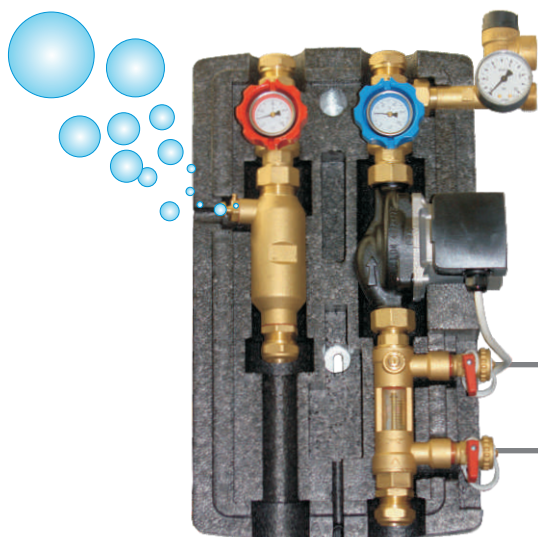


Stacja do napełniania, płukania oraz serwisowania układów zamkniętych takich jak instalacje solarne, ogrzewanie podłogowe lub ścienne.

Uruchomienie:

Jako że pompa zastosowana w urządzeniu nie jest pompą ssącą, musi ona zostać napełniona wodą przed pierwszym użyciem. Następuje to bezpośrednio ze zbiornika lub nypla napełniającego na pompie. W przypadku zapowietrzenia pompy należy ją odpowietrzyć przy pomocy ww. nypla. Przed rozpoczęciem pracy należy sprawdzić węże i przyłącza (każda stacja napełniająca jest fabrycznie sprawdzana pod względem ciśnieniowym).



Stacja napełniająca składa się z następujących elementów:

- wózek wykonany ze stali nierdzewnej na stabilnych kołach, osłona pompy i wieszak na wąż
- mocna, wydajna pompa z wyłącznikiem
- zbiornik z polietylenu o pojemności 30l z sitkiem zasysającym
- przezroczyste węże ciśnieniowe umożliwiające kontrolę powrotu płynu
- zawory kulowe na węzłach przyłączeniowych



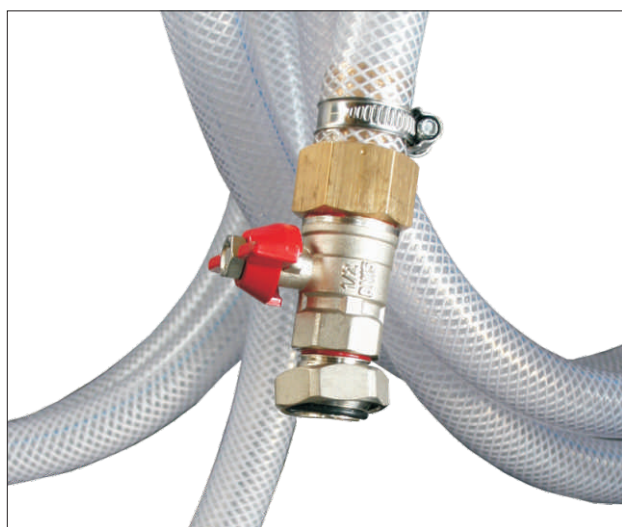
Dane techniczne:

Wymiary: (WxSxD):	1000 x 430 x 470 mm
Waga (pusty):	20 kg
Pojemność zbiornika:	30 Liter
Przepływ:	Max. 63 l/min
Wysokość podnoszenia:	48 m
Pompa:	230 V, 1200 W
Zawory odcinające:	3/4" Überwurfmutter
Zawór zwrotny:	1/2"
Zawór spustowy:	1/2"
Medium:	Woda lub mieszanki glikolu
Max. temperatura medium:	
- krótkotrwała:	do 70°C
- długotrwała:	35°C

Uwaga:

Nie należy napełnić instalacji solarnych podczas nasłonecznienia.

W obiegu solarnym mogą powstać temperatury powyżej 100°C, napełnienie takiej instalacji może doprowadzić do jej uszkodzenia (gwarancja nie uwzględnia tego typu uszkodzeń)



Typ

Uwagi

Numer kat.

Stacja napełniająca - wózek - biały zbiornik niebieska pompa

400 000 020