

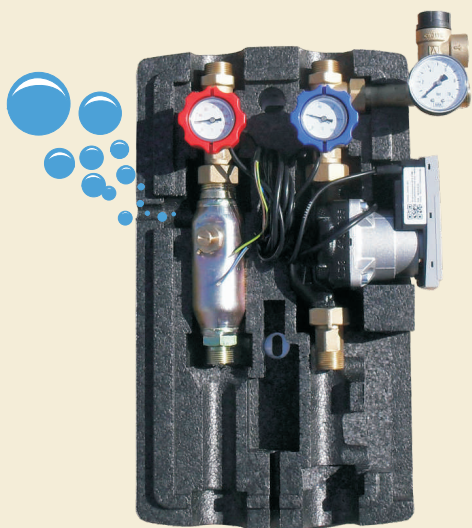
SUNEX®

Energooszczędna grupa pompowa GPS PWM



Grupa pompowa składa się z następujących podzespołów:

- dwa kulowe zawory odcinające zintegrowane z zaworami zwrotnymi i termometrami,
- pompa obiegowa Wilo Yonos Para PWM,
- grupa bezpieczeństwa z manometrem i zaworem bezpieczeństwa 6 bar,
- separator powietrza,
- stalowy wąż do podłączenia naczynia przeponowego z zaworem,
- wieszak do zamocowania naczynia przeponowego,
- izolacja termiczna obudowy,
- solarny regulator Logo PWM jako opcja.



GPS PWM to grupa pompowa wyposażona w energooszczędną elektroniczną pompę Wilo Yonos Para PWM. GPS PWM zapewnia dużo niższe zużycie energii elektrycznej w stosunku do typowych grup pompowych z pompami asynchronicznymi. Grupa spełnia wymogi komisji europejskiej Nr 622/2012 w zakresie stosowania pomp energooszczędnych.

Grupa z regulatorem posiada inteligentny system zarządzania pracą instalacji solarnej bez potrzeby stosowania mechanicznego przepływomierza stosowanego w typowych instalacjach solarnych.

Natężenie przepływu sterowane jest w oparciu o temperaturę zasilania z kolektora oraz temperaturę zasobnika. Zastosowanie dodatkowego czujnika na powrocie kolektora umożliwia dokładniejsze zliczanie wyprodukowanej energii.

Takie rozwiązanie zapewnia maksymalne uzyski energetyczne przy jednoczesnym zapewnieniu długiej żywotności kolektorów słonecznych.

Gwintowane króćce $\frac{3}{4}$ " umożliwiają szybki montaż za pomocą rur karbowanych ze stali nierdzewnej.

Urządzenie jest wyposażone w wieszak, wąż oraz zawór do podłączenia naczynia przeponowego.

Dane techniczne pompy:

1~230V, 50-60Hz

3-45W

I_{max} 0,44A

Wymiary grupy pompowej:

dł. 460mm, szer. 310mm, wys. 125mm

Waga 4,4kg

Możliwość zakupu grupy pompowej w wersji:

400011305 - GPS PWM z regulatorem Logo

400011306 - GPS PWM bez regulatora

Charakterystyka pompy

